

MOBOTIXカメラバージョンアップ(システム更新)手順

作業する時の注意事項

- 1.作業を開始する前に、必ず MOBOTIX-M1Mカメラ取扱説明書 第1.6版 の項目10.システム更新を読んでください。

- 2.以下に示す項目については、特に注意してください。

システム更新は直接接続を使用し、プロキシサーバは経由しないでください。

ブラウザのキャッシュメモリ(一時ファイル保存フォルダ)は、状況によって予測できない問題を起こす場合があるので、システム更新の前後にキャッシュを空にしてブラウザを再起動してください。

更新後はカメラのメインページの見出しでバージョン番号が新しくなっていることを確認してください。(管理画面のバージョンも確認してください)

更新中には絶対に電源を切らないでください。電源を切られると更新が中途半端になり、カメラの再起動ができなくなる恐れがあります。

更新中にエラーが発生した場合にもカメラの再起動をせずに、もう一度ファイルのダウンロードをやりなおしてください。カメラが再起動しない恐れがあります。

ISDN接続を使用してもシステム更新は可能ですが、安定した接続が必要であることに注意してください。したがって、できるかぎりイーサネットを使用して更新をおこなってください。

ダウンロードしたファイルを保存するディレクトリ(中間ディレクトリも含む)に日本語がないようにしてください。

- 3.標準システム更新ファイルは、弊社ホームページよりダウンロードしてください。

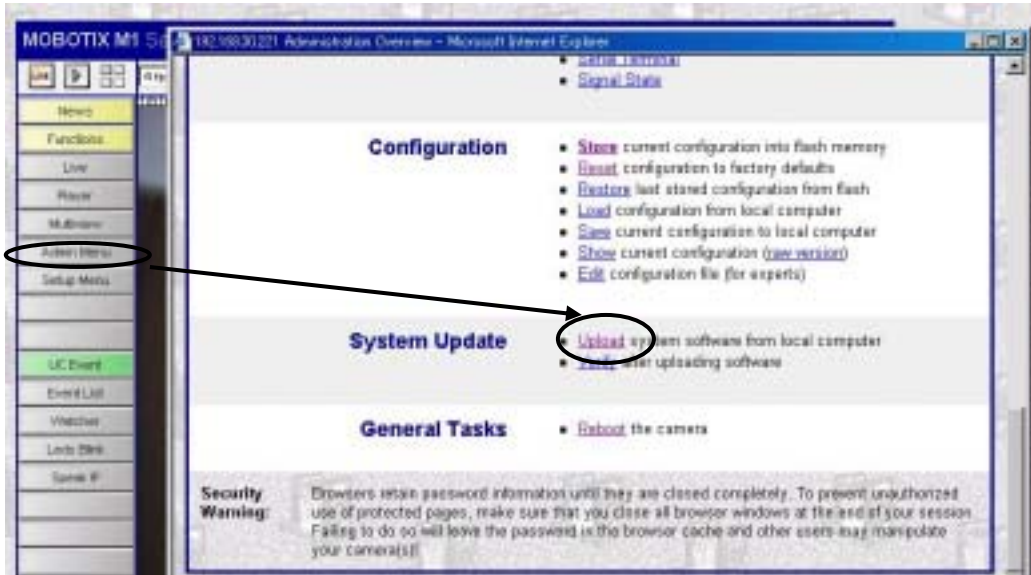
URL:<http://www.mobotix.jp>

作業手順

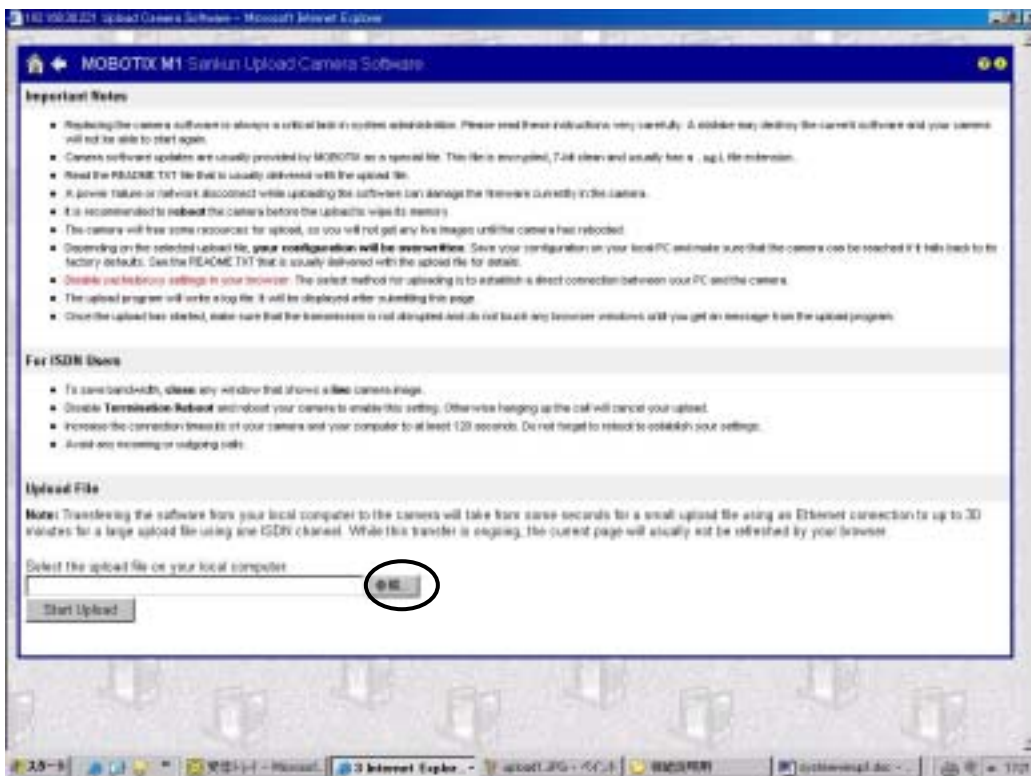
1. “Admin Menu” をクリックします。

ユーザ名とパスワードを入力し、“ok” をクリックします。

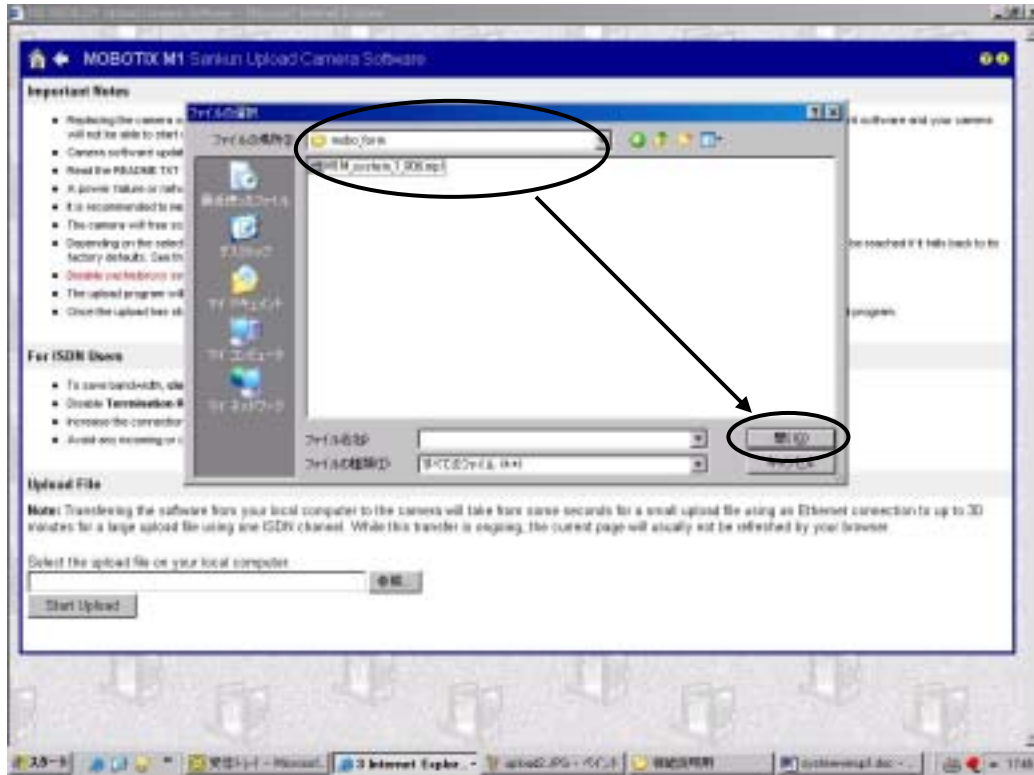
Administration画面より、“Upload” をクリックします。



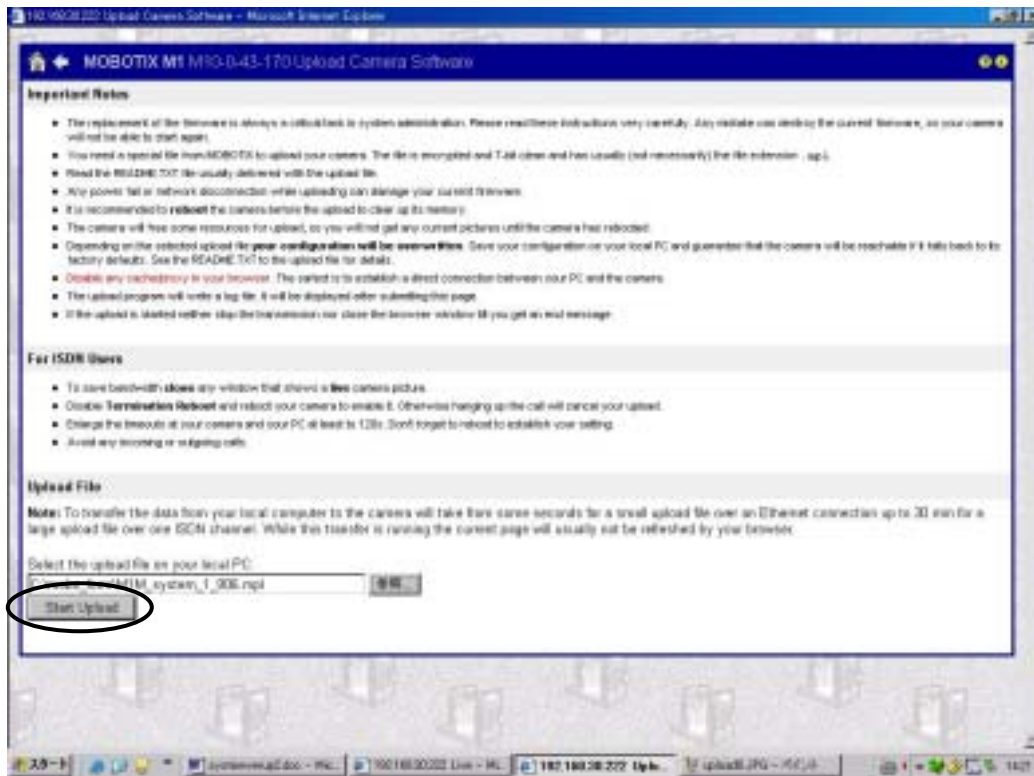
3. Upload Camera Software画面で、“参照” をクリックします。



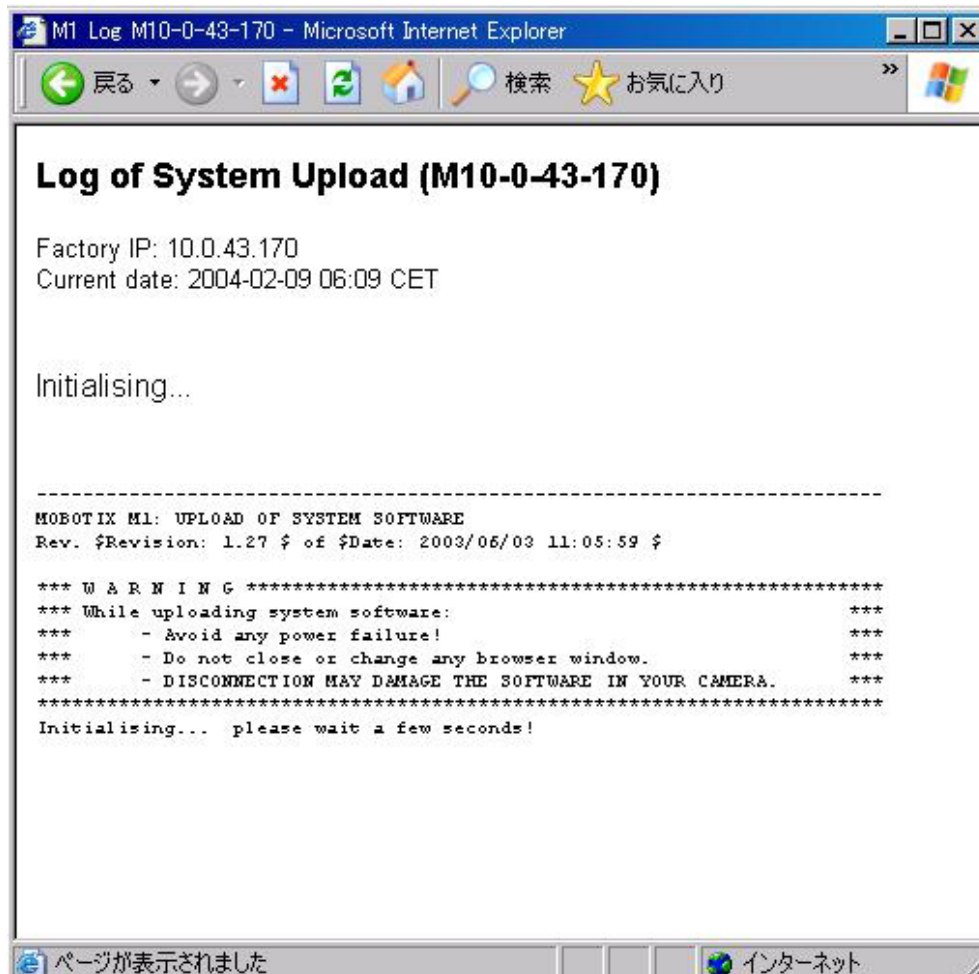
4. ダウンロードした “M1M_system_1_906.mpl” を選択して、“開く” をクリックします。



5. M1M_system_1_906.mplが表示されたら、“Start Upload” をクリックします。



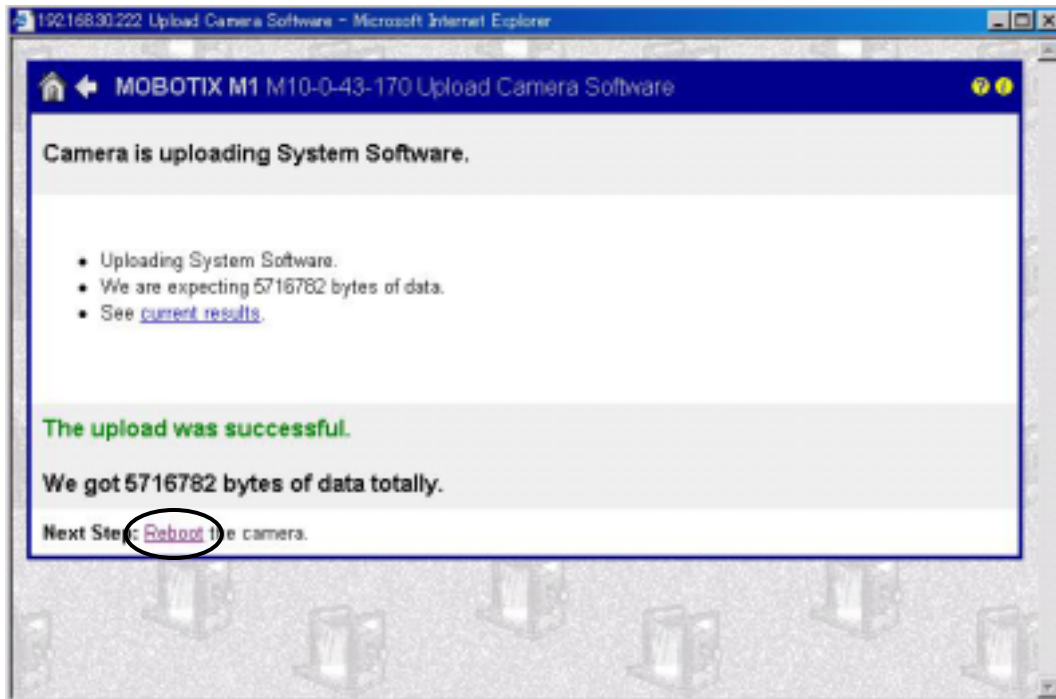
6.Uploadを開始します。



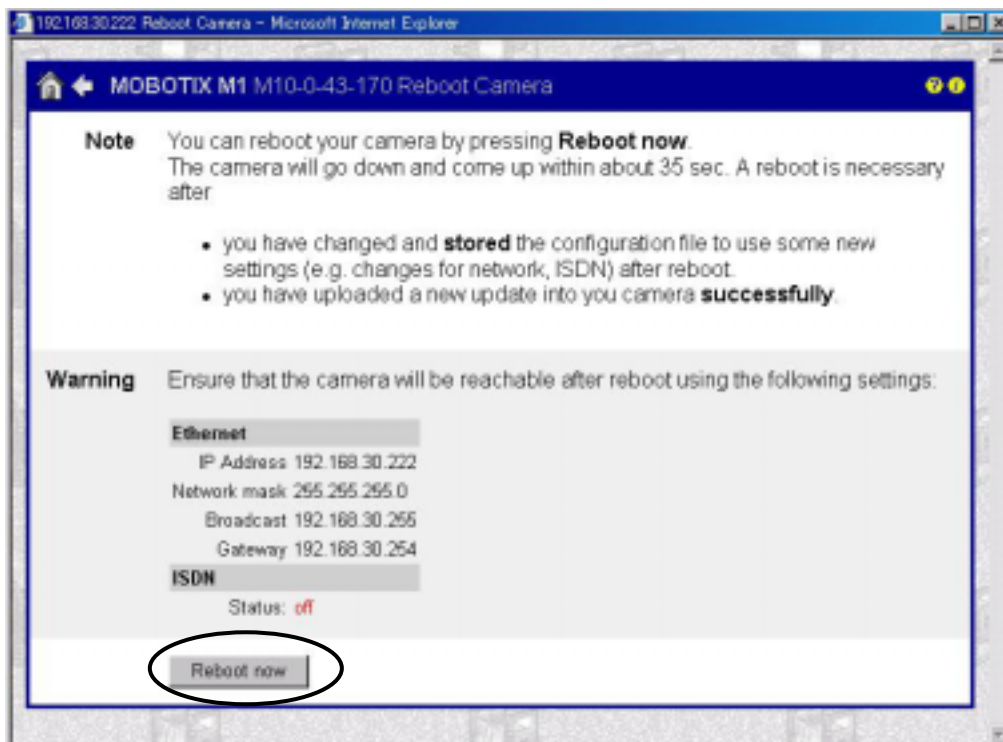
(注意事項)

Uploadが失敗したときは、作業手順、項目3以降を再度、おこなってください。
あるいは標準システム更新ファイルを再度ダウンロードしてください。
更新中に絶対に電源を切らないでください。電源を切られると更新が中途半端になり、カメラの再起動ができなくなる恐れがあります。
更新中にエラーが発生した場合にもカメラの再起動をせずに、もう一度ファイルのダウンロードをやりなおしてください。カメラが再起動しない恐れがあります。
ダウンロードしたファイルのディレクトリ(中間ディレクトリも含む)に日本語がないようにしてください。

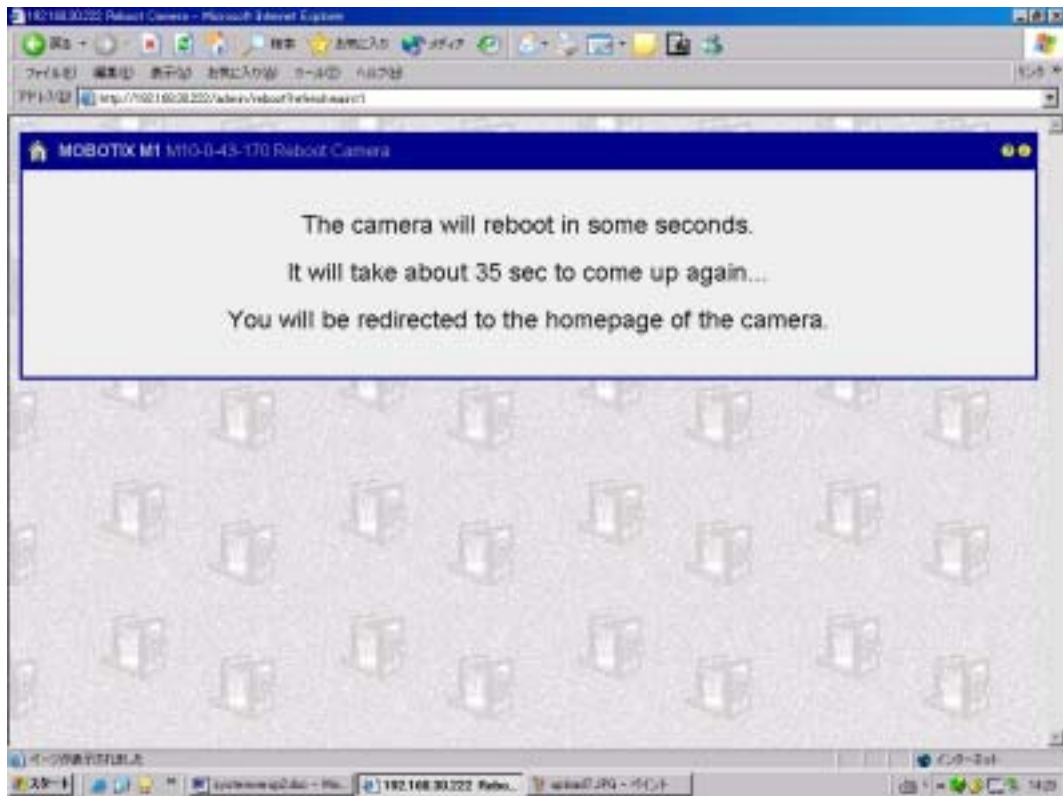
7. The upload was successful. We got xxxxxx bytes of data totally. と表示されていることを確認して、“ Reboot ” をクリックします。



8. “ Reboot now ” をクリックします。



10. Softwareが更新され、MOBOTIXが自動的にRebootします。



(2004.02.09)